



# **EMERGENZA SISMA 2012:**

Mason  
Vicentino  
risponde.

**Campagna di solidarietà  
condivisa fra Istituzioni ed  
Associazioni locali.**

# Gli eventi sismici

- Come tutti sappiamo lo scorso maggio una serie di scosse sismiche di forte entità ha colpito l'Emilia-Romagna, la Lombardia, il Veneto.
- In particolare i Comuni delle Province di Modena, Ferrara e Mantova hanno riportato danni così ingenti e diffusi, da richiedere uno sforzo congiunto di solidarietà a livello nazionale.

# Scosse ed epicentri

- 20 maggio 2012
  - ore 04:03 magnitudo 5,9 epicentro in Finale Emilia (MO)
  - ore 05:02 magnitudo 4,9 epicentro a S. Felice sul Panaro (MO)
- 29 maggio 2012
  - ore 09:00 magnitudo 5,8
  - ore 12:55 magnitudo 5,3 epicentro fra Medolla e Cavezzo (MO)
  - ore 13:00 magnitudo 5,2
- 31 maggio 2012
  - ore 16:58 magnitudo 4,0 epicentro a Rolo e Novi (MO)
  - ore 21:04 magnitudo 4,2 epicentro a S. Possidonio (MO)
- 3 giugno 2012
  - ore 21:20 magnitudo 5,1 epicentro a Novi (MO)

# Le iniziative dell' ANCI

L'Associazione Nazionale dei Comuni Italiani si è da subito attivata a favore delle zone colpite dal sisma:

- Richiedendo a tutti i Comuni italiani l'**invio di tecnici comunali e di uomini e mezzi della Protezione civile**.
- Attivando il c/c denominato «Terremoto Emilia e Mantova» (IBAN IT20N0623003202000057138452) per la **raccolta fondi** a favore delle comunità colpite.

# Mason Vicentino

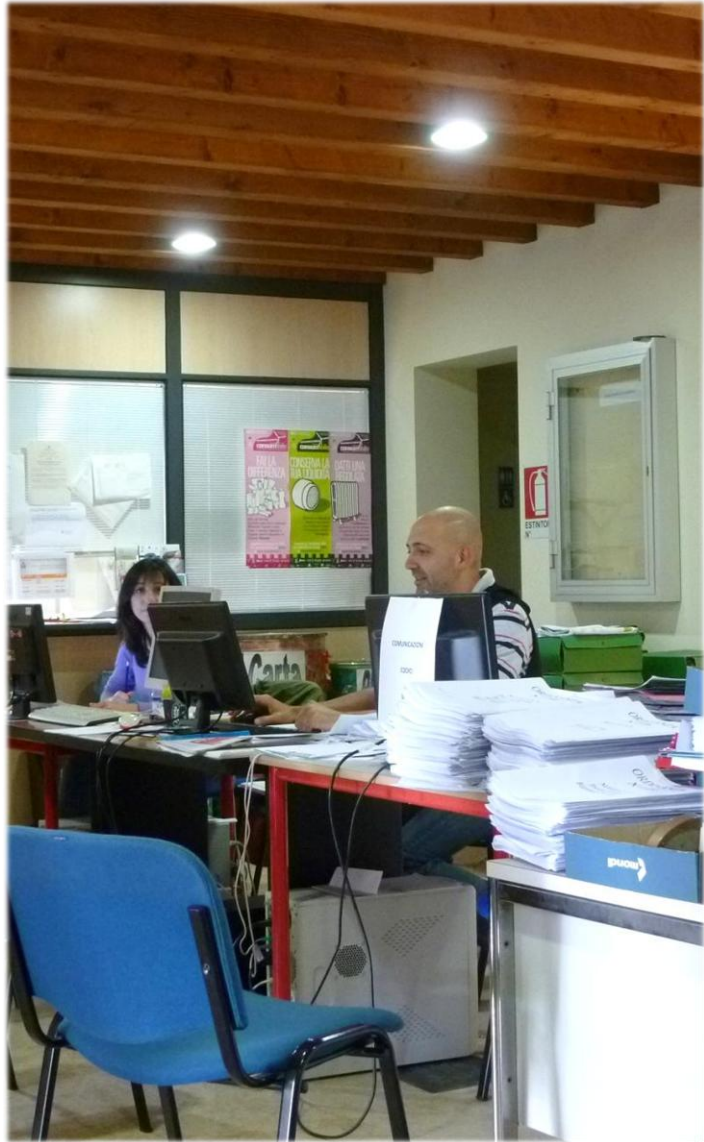
vuole dare un aiuto...



- **CONCRETO**: che esprima la solidarietà nei fatti
- **MIRATO**: che risponda a precise esigenze delle popolazioni terremotate
- **TANGIBILE**: che si possa «toccare con mano»
- **EFFICACE**: che dia risultati certi
- **TRACCIABILE**: che segua un percorso trasparente fino a destinazione

# 1° Step: l'invio di personale

- Con deliberazione di Giunta n. 61 del 25.09.2012 l'Amministrazione ha aderito alla proposta di ANCI Veneto di mettere a disposizione le risorse professionali dell'Ente a sostegno delle amministrazioni interessate, per la gestione di attività legate all'emergenza sismica.



## Assegnazione temporanea di un dipendente dell'Area Tecnica in distacco presso un Comune terremotato

**Dall'8 al 19 ottobre 2012 il geometra R. Zanetti, dipendente del Comune di Mason, ha prestato servizio presso l'UTC del Comune di San Possidonio (Modena).**



# Esperienza di conoscenza diretta







## Le parole del Sindaco Accorsi al Sindaco Pavan

*«Ringrazio te e tutta l'Amministrazione comunale di Mason Vicentino per il prezioso supporto tecnico che ci avete inviato. Zanetti ha collaborato con i nostri uffici in maniera egregia e rendendo più efficiente e spedito il lavoro.*

*In questa fase avere la possibilità di ampliare il nostro personale con tecnici efficienti ed esperti è un grosso aiuto per noi. Se sarà possibile avere ancora la possibilità di usufruire delle vostre competenze tecniche sarebbe per noi ottimale.*

*Se vorrai, tu o qualche tuo collaboratore, venire a trovarci siete sempre benvenuti. Fra pochi giorni faremo anche l'inaugurazione delle scuole d'infanzia e saremo lieti d'invitarvi. Sul nostro sito [www.comune.sanpossidonio.mo.it](http://www.comune.sanpossidonio.mo.it) ne daremo certamente notizia. Sul sito trovi anche informazioni riguardanti i nostri progetti e la nostra situazione sulla ricostruzione.*

*Per ora, grazie, grazie di cuore e buon lavoro anche a voi!  
Ne hanno bisogno tutti i Comuni, in questo periodo difficoltoso per tutti!*

*A risentirci»*

**Rudi Accorsi**

# Il Comune di San Possidonio (MO)

## INFORMAZIONI GENERALI

- ❑ Il Comune ha un'estensione di circa 17 km quadrati, al 31/12/2011 **gli abitanti sono 3.783**, di cui 652 stranieri.
- ❑ **Gli evacuati del Comune con abitazione in classe B, C, E o F (inagibili in parte o in tutto) sono 1.401.**
- ❑ Le attività più sviluppate (più del 25% delle imprese) sono agricoltura e allevamento; le attività manifatturiere, l'edilizia (organizzata in ditte di media o piccola entità) e il piccolo-medio commercio si dividono il resto dell'economia del territorio.

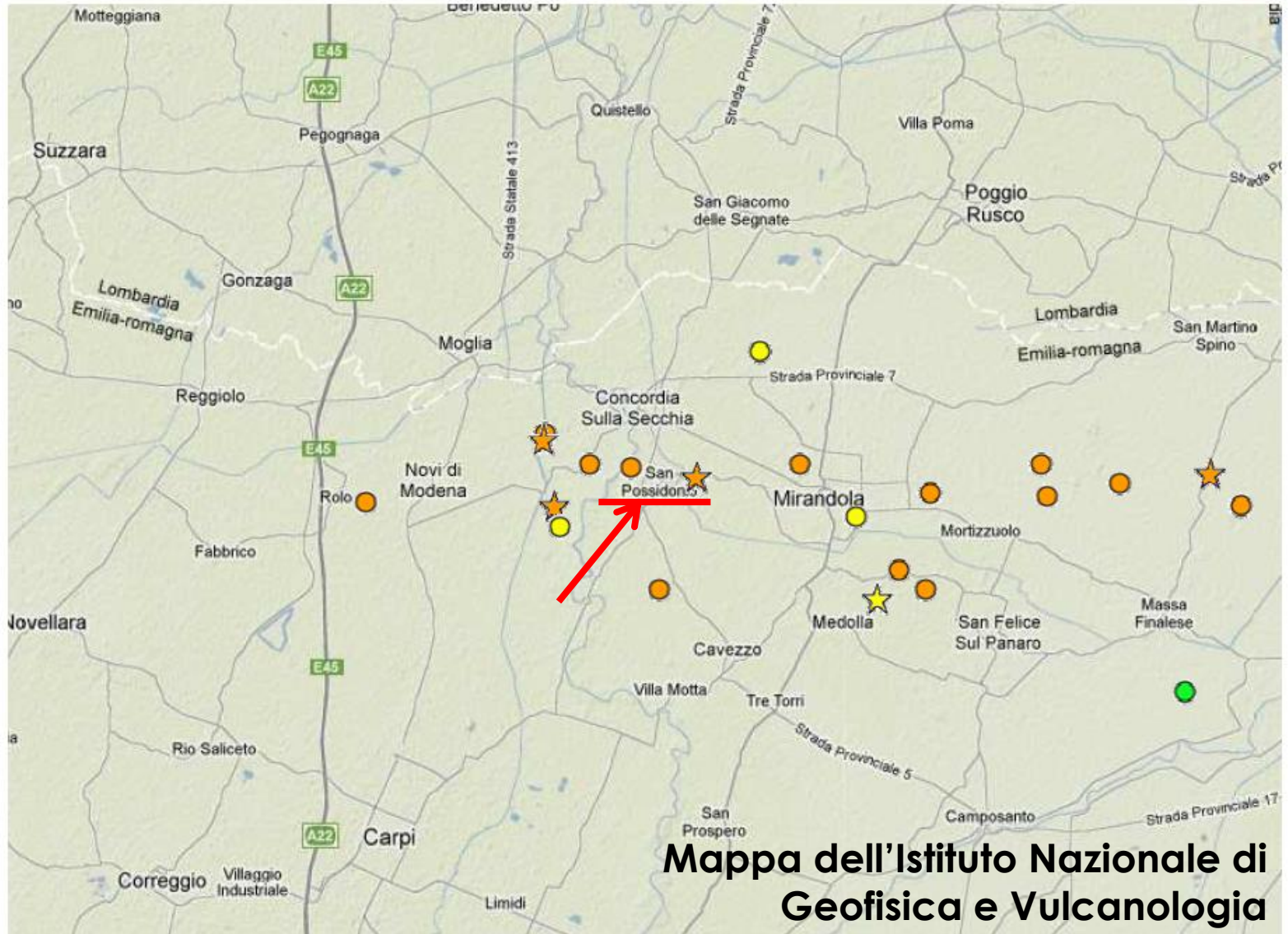
# Dove si trova ?

## Magnitude

- ☆ M ≥ 5.0
- M < 5.0
- M ≤ 4.0
- M ≤ 3.0
- M ≤ 2.0
- M ≤ 1.0

## Depth (km)

- 0 - 10
- 10 - 20
- 20 - 60
- 60 - 300
- 300 - 500
- 500 - 800



**Mappa dell'Istituto Nazionale di  
Geofisica e Vulcanologia**

## Alcuni dati sul terremoto



L'edilizia pubblica è stata danneggiata in modo pesante e necessiteranno tempo e risorse molto grandi per il ripristino dei servizi. Si è salvato fortunatamente il municipio, appena ristrutturato.





*La vecchia sede municipale*



*Il teatro «Varini»*

- ❑ **Il Comune ha perso le scuole** (infanzia, elementari e medie), **la palestra comunale** (unico centro sportivo coperto del comune), **il magazzino comunale** (col materiale e i mezzi al suo interno).
- ❑ **La Parrocchia ha perso la chiesa, il teatro ed un complesso antico** (Villa Varini), questi ultimi **utilizzati da Comune** e Parrocchia per i centri estivi, le manifestazioni, gli eventi, le riunioni e tutte le attività di carattere educativo e formativo.



*Capannone artigianale crollato (Medolla)*



*Fabbricato inagibile (Rovereto)*

- ❑ Le strutture delle **attività produttive** sono state quasi totalmente rese inagibili e le ditte sul territorio hanno bisogno di spazi in cui poter continuare anche se solo in parte loro attività in maniera temporanea in attesa del ripristino dei loro stabili.
- ❑ **L'edilizia privata** ha subito un forte colpo, e stimiamo che il 25-30% della popolazione resterà senza casa per un periodo medio-lungo (dai 6 mesi ai 3 anni) per importanti ristrutturazioni o per rifacimento della casa.





Ci sono molti edifici (privati e non) che sono stati resi inagibili perché subiscono un **rischio indotto dal potenziale crollo di edifici adiacenti** o vicini: un esempio lampante e grave è proprio il municipio che subisce una pericolosità indotta dalla chiesa: quest'ultima, in parte crollata, ha un muro di fiancata che "pende" verso la canonica e il municipio (appena ristrutturato e di per sé completamente agibile).



**E ora...**

**cosa possiamo  
fare per aiutarli ?**

# La proposta dell'ANCI

L'ANCI promuove la campagna

«**adotta un Comune terremotato**»

allo scopo di supportare i comuni colpiti nella realizzazione di interventi a favore delle popolazioni e delle strutture danneggiate.

L'adesione prevede la possibilità di:

- Destinare una quota di risorse sul c/c dell'ANCI
- Avviare una campagna di raccolta fondi con il coinvolgimento dei cittadini
- Supportare amministrativamente il Comune
- Altro ...

## 2° Step: l'«adozione»

Con deliberazione di Giunta n. 70 del 23.10.2012 l'Amministrazione ha aderito alla proposta di ANCI di adottare un Comune terremotato

- ❖ scegliendo il Comune di San Possidonio (MO)
- ❖ impegnandosi ad avviare una raccolta fondi con il coinvolgimento dei cittadini

**La comunità di San Possidonio** vuole tornare alla normalità attraverso il ripristino delle proprietà private, attraverso l'aiuto alle attività produttive e attraverso la ricostruzione di tutti quei luoghi di **aggregazione, condivisione e trasmissione della cultura** che uniscono e che formano una comunità...

ha quindi avviato la campagna  
**«RicominciAMOdaQU!»**

«Gli eventi sismici che hanno devastato il territorio nel maggio 2012 debbono servire ora per migliorare, per suscitare nelle persone **spirito di collaborazione e aggregazione sociale**, affinché questo momento tragico diventi l'inizio per un miglioramento anche della qualità della comunità.

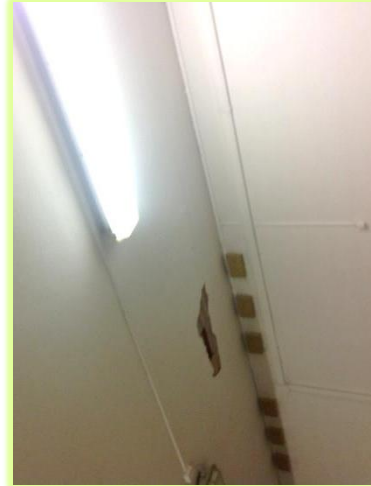
A San Possidonio **Ricominciamo da QUI:**

1. dalla **formazione** dei ragazzi
2. dal **tessuto economico** locale
3. dal **non abbandono del centro** che è e rimarrà il centro fisico, economico e sociale del nostro paese.»

(dal sito [www.sanpossidonio.mo.it](http://www.sanpossidonio.mo.it))



# Le scuole inagibili



L'edificio unico che comprendeva scuole medie (primo piano) e infanzia (piano terra) risulta del tutto inagibile e sarà probabilmente da abbattere a causa dei danni alle strutture portanti.

**Attualmente i bambini della materna fanno scuola in una tensostruttura.**

I bambini di elementari e medie sono entrati nella nuova scuola prefabbricata il 15 ottobre.



## Il nuovo Micro-nido comunale

ospitato  
in un container

# La scuola per l'infanzia

Il Comune di San Possidonio si è attivato per trovare finanziamenti per costruire una **scuola d'infanzia temporanea** che servirà per tutto quest'anno e il prossimo, fino a che la nuova scuola d'infanzia definitiva (il cui progetto era già stato approvato prima del terremoto e i cui lavori dovevano partire il 20 maggio 2012!) sarà pronta.

**Al termine di questi due anni, la struttura temporanea d'infanzia, collocata nel nuovo Polo Scolastico** di fianco alle nuove scuole elementari e medie (inaugurate il 14 ottobre e attive da lunedì 15 ottobre), **sarà trasformata in sede per le associazioni di volontariato, per le attività di laboratorio o doposcuola** dei ragazzi ecc.

# Il progetto esecutivo del polo

COMUNE DI SAN POSSIDONIO

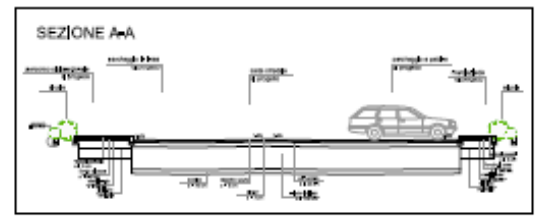
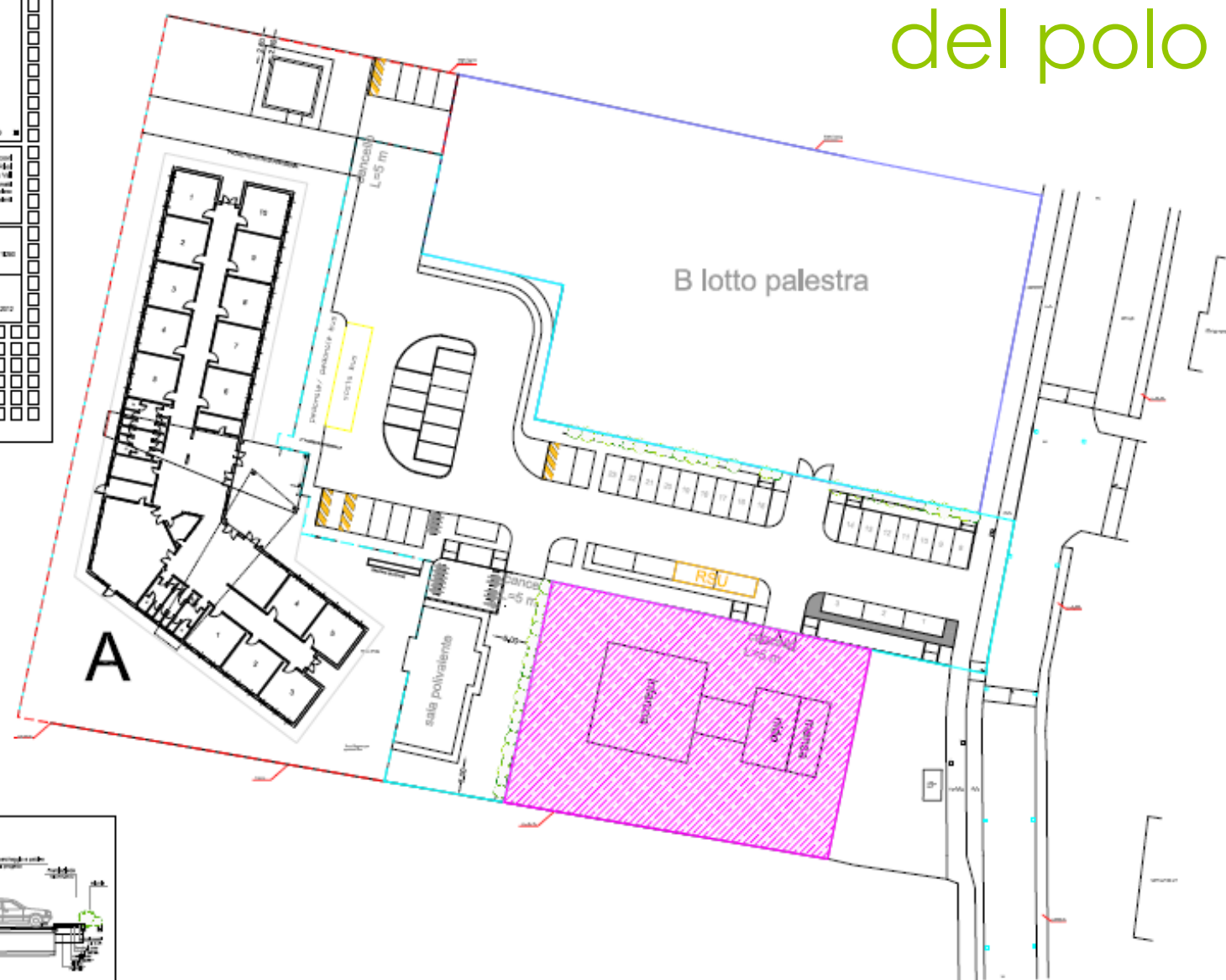
PROGETTO DI URBANIZZAZIONE  
DEL POLO DI VIA FOCHERINI  
PLANIMETRIA DI PROGETTO

PROGETTO: D 02

SCALA: 1:500

APRILE 2012

Progetto Esecutivo  
Piano di Urbanizzazione  
ASL, P.M. 1/10  
Cassa di Committenza  
Comune di San Possidonio  
Via A. Foglietta, 10/11



# La struttura prefabbricata

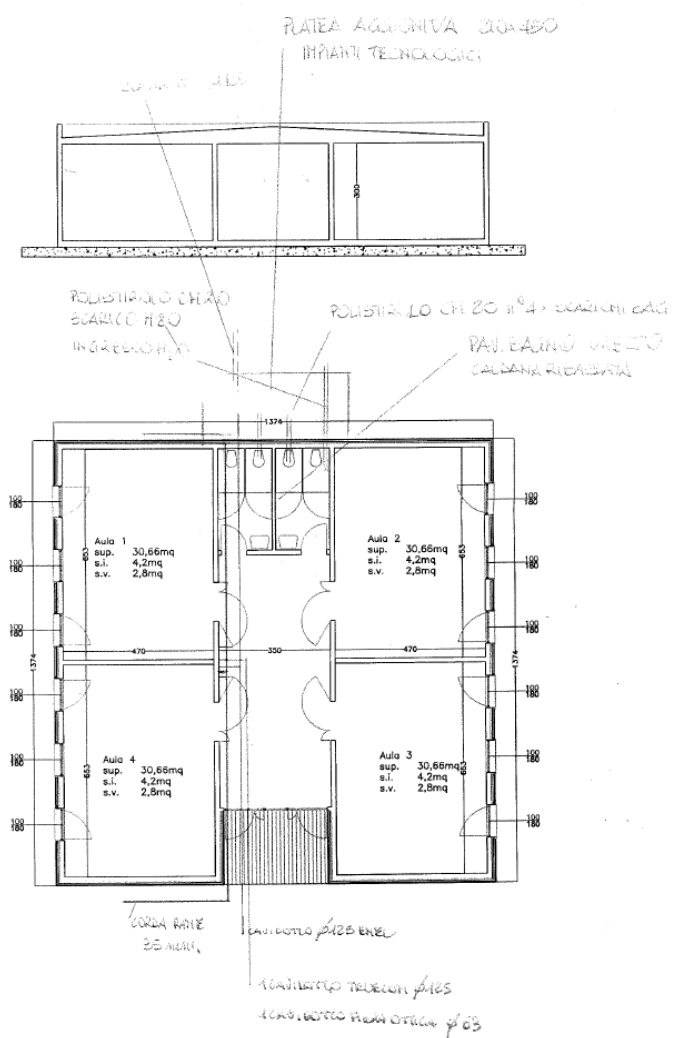
**destinata per l'anno scolastico 2012/2013 alla Scuola d'Infanzia**  
è collocata nell'area del nuovo Polo Scolastico.

Tale polo è organizzato in modo da fornire a tutti i ragazzi delle scuole i servizi necessari per fare ricreazione, accedere ad aree coperte per giocare, studiare, fare attività extrascolastiche o propedeutiche all'attività formativa scolastica.

Inoltre alcune strutture avranno accessi differenziati e isolati in modo tale da poter essere utilizzate anche dalle Associazioni di Volontariato senza interferire con le aree prettamente scolastiche.

Questa struttura prefabbricata in legno, costruita dalla ditta ImolaLegno, sarà di 180 mq, suddivisa in quattro aule dove saranno collocate le sezioni della Scuola d'Infanzia.

Sarà fornita di servizi igienici e con prestazioni energetiche e di tenuta termica molto buone.



Pianta della  
struttura  
prefabbricata  
destinata a scuola  
dell'infanzia  
costituita da 4 aule  
oltre ai servizi igienici



# Quale aiuto?

I lavori della struttura al grezzo, coperti dal comune con donazioni di privati ed Associazioni e con soldi propri, sono stati ultimati da poco.

**Rimangono scoperti dai finanziamenti i lavori di messa in posa degli impianti di illuminazione e riscaldamento all'interno della struttura.**

**Con le donazioni verrebbe finanziata del tutto o in parte tale messa a pristino della struttura,** in modo da renderla confortevole e presto utilizzabile dai bambini delle scuole.



## La platea per la struttura prefabbricata destinata alla nuova scuola dell'infanzia

I costi degli impianti di  
luce-acqua-gas, infissi ecc.  
dovrebbero essere finanziati  
attraverso le donazioni

# In sintesi...

Vogliamo sostenere il progetto  
«scuola per l'infanzia di San Possidonio»

## **perché...**

- ✓ Risponde a una precisa e importante esigenza delle popolazioni terremotate
- ✓ Va a beneficio, in particolare, dei bambini e delle loro famiglie
- ✓ E' un aiuto mirato, concreto, diretto
- ✓ Il percorso dei finanziamenti è trasparente
- ✓ E' un'occasione formativa, di educazione alla solidarietà anche per noi di Mason, in particolare per i ragazzi delle scuole

## Come ...

vogliamo sostenerlo

- 1) **Unendo le forze, facendo rete** fra Istituzioni (Comune, Scuole) e Gruppi/Associazioni locali
- 2) **Dando ampia informazione** sulle finalità del progetto e la sua evoluzione
- 3) **Promuovendo una raccolta fondi** con il coinvolgimento dei cittadini
- 4) **Favorendo anche altre forme di collaborazione** che coinvolgano le due comunità
- 5) **Mantenendo e, se possibile, ampliando i rapporti di amicizia** con le Istituzioni e le Associazioni di San Possidonio (MO).