

EMERGENZA SISMA 2012: MASON VICENTINO RISPONDE

Campagna di solidarietà condivisa fra Istituzioni ed Associazioni locali

Chi siamo?

L'Amministrazione Comunale, i Gruppi, le Associazioni, le Scuole di Mason.

Chi vogliamo aiutare?

La comunità di San Possidonio (Modena) gravemente colpita dal terremoto.



A fare cosa?

A ritornare alla normalità... **COMINCIANDO DALLA FORMAZIONE DEI RAGAZZI.**

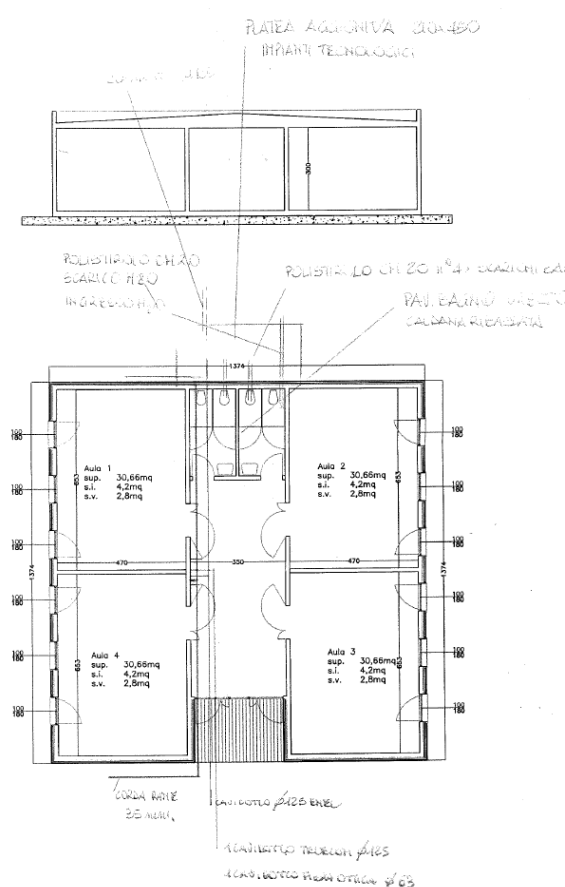


L'edificio unico che comprendeva scuole medie (1° piano) e infanzia (piano terra) risulta del tutto inagibile e da abbattere a causa dei danni alle strutture portanti. Fino a fine ottobre i **bambini dai 3 ai 5 anni hanno fatto scuola in una tensostruttura, ora sono ospitati in biblioteca.**

I bambini di elementari e medie sono entrati in una scuola prefabbricata il 15 ottobre. Per ultimare i lavori della Scuola dell'infanzia, per renderla confortevole e presto utilizzabile dai bambini, c'è bisogno anche del nostro contributo.



Pianta della struttura prefabbricata destinata a scuola dell'infanzia costituita da 4 aule e servizi igienici



AIUTACI AD AIUTARE

i bambini della Scuola per l'Infanzia

del Comune terremotato di San Possidonio.

La **somma** che doni, anche se piccola, fa la **differenza.**